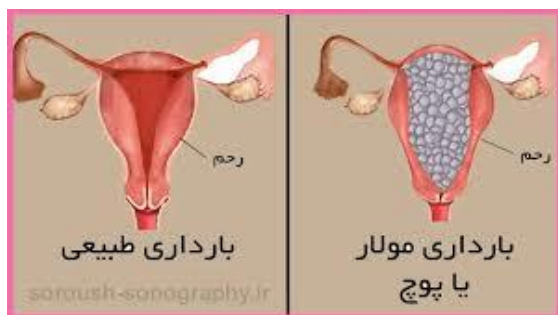


تشخیص

آزمایشات و سونوگرافی در تایید تشخیص مول کمک کننده هستند.

- کیست های بزرگ تخمدان در سونوگرافی
- بافت غیر طبیعی جفت در سونوگرافی
- جنین بدون فعالیت قلبی
- میزان بسیار بالای BHCg در خون
- تست تیروئید غیر طبیعی مبنی بر پرکاری تیروئید



علائم حاملگی مولار

علائم حاملگی مول یا بچه خوره می تواند در ابتدا مشابه یک بارداری طبیعی باشد، اما در بیشتر موارد با علائم و نشانه هایی همراه است از جمله:

- خونریزی تیره رنگ از واژن در سه ماهه اول بارداری
- تهوع و استفراغ شدید
- احساس درد و پری و فشار لگن
- رشد سریع رحم و سایز رحم بزرگتر از سن بارداری
- فشار خون بالا
- مسمومیت بارداری
- علائم پرکاری تیروئید
- کم خونی
- دفع وزیکولهای خوشه انگوری در سائزهای متفاوت
- عدم سمع قلب جنین
- عدم لمس اندام های جنین

مول

حاملگی مول یا در اصطلاح بچه خوره به مواردی گفته می شود که جفت رشد بیش از حد و غیر طبیعی داشته باشد. در حاملگی مولار، پرزهای جفتی دچار ورم و رشد بیش از حد شده و کل حفره رحم را اشغال میکنند. تخم بارور شده یا هرگز به جنین زنده تبدیل نمی شود (مول کامل) یا این که به گونه ناجوری رشد می کند و نمی تواند زنده بماند (فرم نسبی).

عوامل ایجاد حاملگی مول

مول یا بچه خوره در یک در هزار حاملگی ممکن است بوجود آید. در تحقیقات مختلف عواملی بعنوان علل زمینه ساز حاملگی مولار شناخته شده اند:

- سن مادر کمتر از ۱۵ سال و یا بیشتر از ۴۵ سال
- سابقه قبلی مول

درمان حاملگی مولار

حاملگی مولار نمیتواند به صورت یک بارداری طبیعی ادامه پیدا کند. برای جلوگیری از عوارض آن، باید بافت جفت غیرطبیعی برداشته شود.

معمولا درمان حاملگی مولار شامل یک یا

چند مورد از مراحل زیر است:

اتساع و کورتاژ

هیسترکتومی

کنترل هورمون گنادوتروپین جفتی انسان HCG

ممکن است که پزشک پس از تکمیل درمان حاملگی مولار برای ۶ ماه یا یک سال به کنترل سطح HCG شما ادامه دهد تا مطمئن شود که هیچ بافت مولاری باقی نمانده است. از آنجاکه سطح HCG در طول بارداری طبیعی نیز افزایش مییابد، ممکن است که پزشک به شما توصیه کند که برای اقدام بارداری بعدی ۶ تا ۲۱ ماه صبر کنید. پزشک به شما توصیه میکند که در طول این زمان از یکی از روشهای مطمئن پیشگیری از بارداری استفاده کنید.

دانشگاه علوم پزشکی و خدمات بهداشتی درمانی

استان آذربایجان غربی

مرکز آموزشی درمانی جامع زنان کوثر



حاملگی مول

واحد آموزشی به بیمار

منبع : پرستاری برونر و سودارث

تایید کننده: دکتر آیت الهی

تاریخ تدوین: بهار ۱۴۰۳